

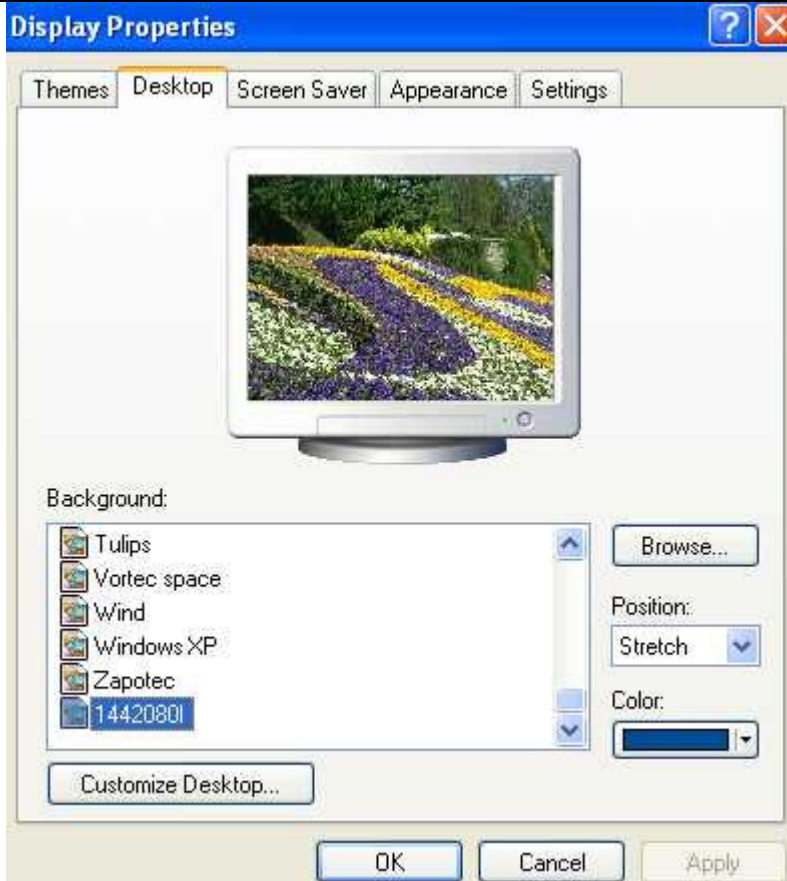
مقدمه : سلیقه مثل اثر انگشت در انسانها متفاوت است ، همه انسانها مایلند براساس افکار خود محیط اطرافشان را تنظیم نمایند این قاعده در محیط کامپیوتر هم مستثنی نیست پس اکثر کاربران مایلند محیط استفاده از کامپیوتر مثل پشت صحنه ، رنگ آمیزی ، نوع قلم و... را براساس سلیقه خویش تنظیم نمایند.

در این مقاله می خواهیم راجع به یکی از توانایی های Windows جهت سفارشی نمودن محیط این سیستم عامل توضیح دهیم.

شروع کار : برای تنظیم محیط سیستم کفایست بر روی **Desktop** (صفحه اصلی) دکمه سمت راست ماوس را بزنیم. و از منوی ظاهر شده Properties را انتخاب نماییم و در این شرایط پنجره زیر ظاهر گشته و می توان مطابق مراحل زیر پیگیری نماییم.

توجه داشته باشید که دکمه **Apply** در کلیه صفحات جهت تایید تغییرات استفاده می گردد و **Cancel** برای عدم ثبت تغییرات می باشد.

تصویر	شرح	ردیف
	<p>زمینه ها Themes : در این قسمت نمونه زمینه های مختلف موجود است که می توان از آنها یک مدل برای Windows استفاده نمود. مثلا " مدل Classic سیستم را به حالت Windows معمولی تبدیل می نماید.</p>	۱



بخش **Desktop** برای تنظیم تصویر پشت صحنه استفاده می گردد. **Background** لیست تصاویر موجود جهت نمایش در روی Desktop را نشان می دهد. در صورتی که بخواهیم تصویری غیر از لیست موجود انتخاب نماییم از دکمه **Browse** استفاده می نماییم.

Position مکان قرار گیری تصویر می باشد. بصورت پیش فرض تصویر در مرکز (Center) قرار می گیرد. اگر تصویر کوچکتر از Desktop ما باشد می توان با انتخاب **Stretch** آن را به اندازه Desktop بزرگ نمود (البته اگر کیفیت کاهش نیابد). و انتخاب **Tile** برای چیدن تصاویر کوچک بصورت کاشی بر روی Desktop.

Color برای انتخاب یک رنگ زمینه بجای تصویر پشت صحنه که برای نمایش رنگ زمینه بایستی در لیست تصاویر پشت صحنه **none** را انتخاب نماییم.

Customize Desktop جهت سفارشی نمودن آیکنهای روی Desktop مورد استفاده قرار می گیرد که در شکل بعدی شرح آن آمده است.

۲



با انتخاب هر آیکن شکل مورد نظر بر روی Desktop ظاهر می گردد. مثلا اگر بخواهیم آیکن Internet Explorer بر روی Desktop ظاهر گردد نام آن را انتخاب می نماییم.

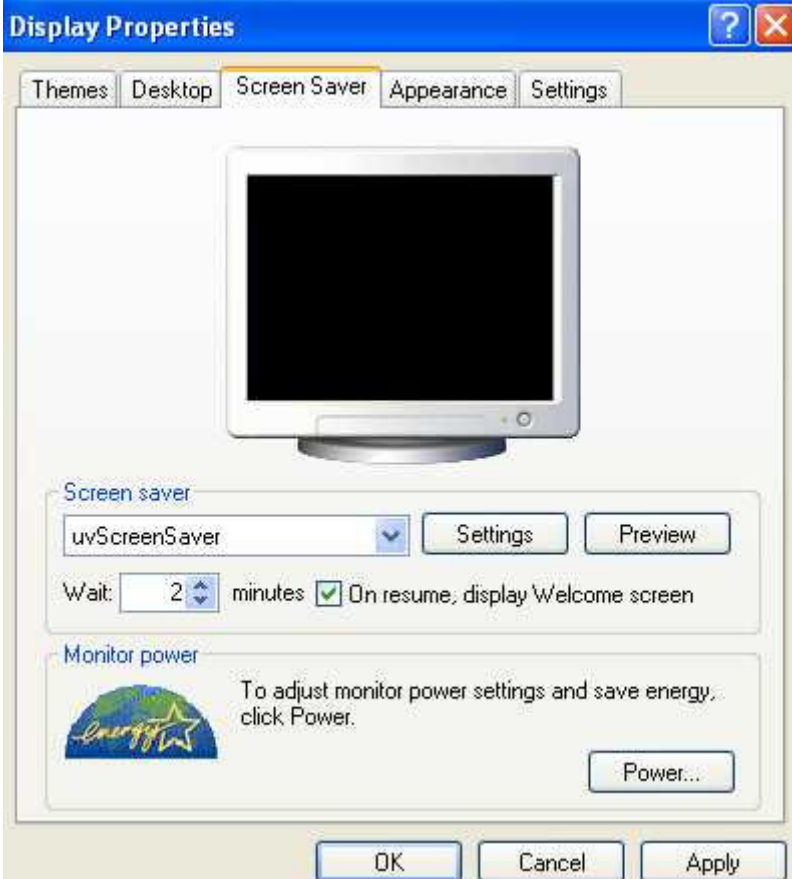
همچنین می توان در لیست آیکنها با استفاده از دکمه **Change Icon** شکل آیکنها را تعویض نمود.

Desktop Cleanup برای حذف آیکنهای اضافی که توسط نرم افزارها ایجاد می گردد استفاده می شود.

■ اجرای برنامه پاک کننده Desktop که هر ۶۰ روز یکبار اجرا می گردد.

جهت تایید از دکمه **OK** استفاده می نماییم.

۲



گویند اگر Pixel های نمایشگر مدت طولانی رنگ ثابتی را نمایش دهند دچار اشکال می‌گردند، به همین علت از برنامه‌ای بنام محافظ نمایشگر (Screen Saver) استفاده می‌گردد تا در صورتی که کاربر بمدت تعیین شده کامپیوتر را رها کرد این برنامه فعال گشته و با نمایش تصاویر متحرک، از مانیتور محافظت نماید.

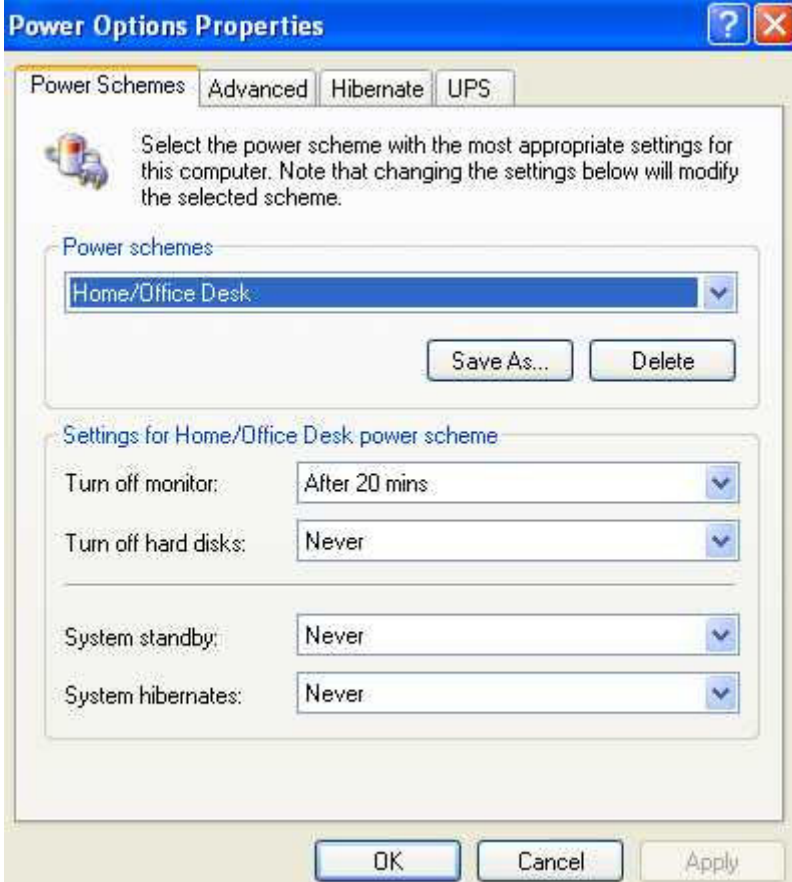
برای فعال نمودن این محافظ، ابتدا بایستی نوع **Animation** را از لیست انتخاب نمود و در صورت نیاز از قسمت **Settings** جزئیات آن را تعیین نمود.

دکمه **Preview** باعث نمایش **Animation** می‌گردد.

مدت زمان انتظار جهت اجرای خودکار برنامه محافظ در مقابل **wait** به دقیقه وارد می‌گردد.

همچنین برای صرف جویی در مصرف برق از دکمه **Power** استفاده می‌نمایم که در بخش بعدی شرح آن آمده است.

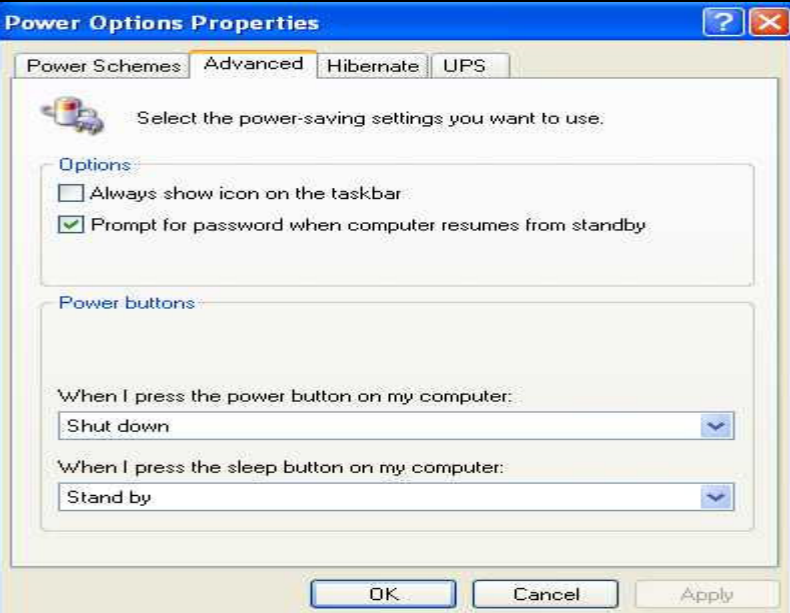
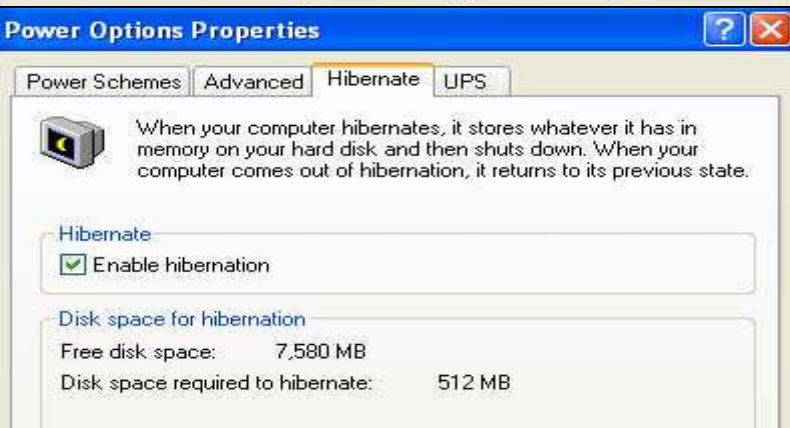
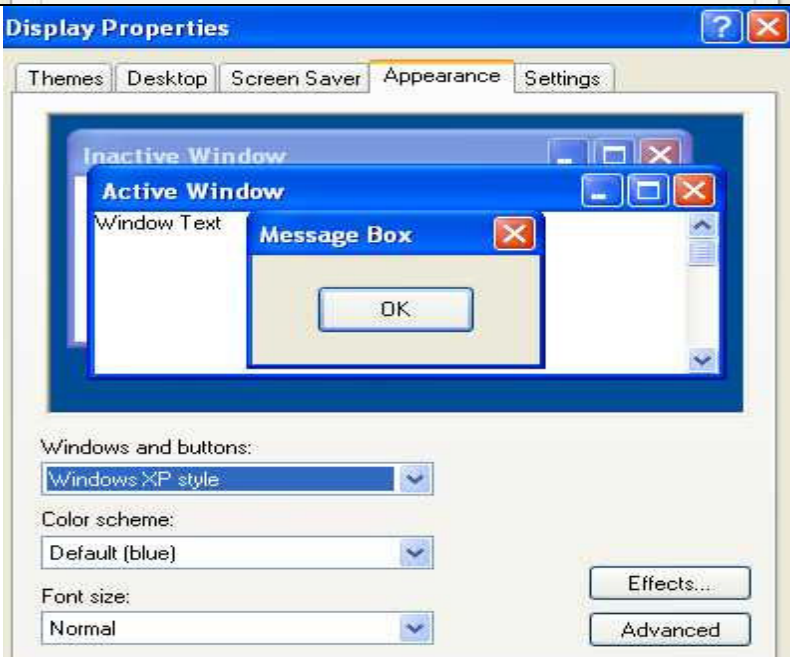
۵

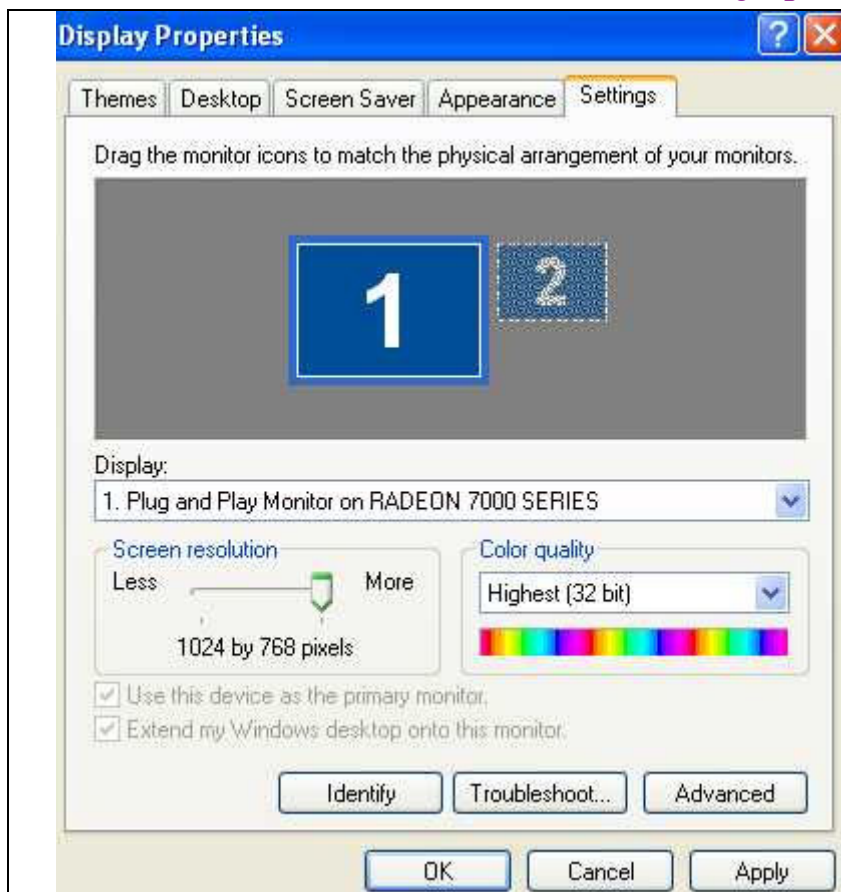


در لیست **Power Scheme** مدل مصرف برق مشخص می‌گردد مثلاً مصرف برق در کامپیوترهای **Desktop** و **Laptop** متفاوت می‌باشد. بهتر است که در اینجا بطور صحیح برای هر نوع کامپیوتر، آن را انتخاب نمایم.

همچنین می‌توان جهت خاموش نمودن صفحه نمایشگر و هارد دیسک و یا رفتن به حالت آماده باش (**Standby**) و خواب زمستانی (**Hibernates**) زمان تنظیم نمود.

۶

	<p>تنظیمات برای بازگشت از حالت Standby</p> <ul style="list-style-type: none"> ■ همیشه آیکون میزان انرژی را در نوار وظیفه (پایین صفحه) نمایش دهد. ■ وقتی از حالت آماده باش برگشت رمز عبور را بپرسد. <p>وقتی دکمه Power صفحه کلید زده شد به حالت خاموش یا خواب زمستانی و ... برود.</p> <p>وقتی دکمه Sleep صفحه کلید زده شد به حالت خاموش یا خواب زمستانی و ... برود.</p>	۷
	<p>زمانیکه کامپیوتر شما به حالت hibernate می رود کلیه اطلاعات درون حافظه را به هارد دیسک منتقل می نماید (در غیر اینصورت همه آنها از حافظه موقت پاک خواهد شد) و در صورتی که از این حالت در می آید عکس عمل یعنی برگرداندن اطلاعات از هارد دیسک به حافظه موقت را انجام می دهد.</p> <p><input type="checkbox"/> فعال سازی خواب زمستانی سیستم</p> <p>میزان فضای خالی میزان فضای مورد نیاز جهت رفتن به hibernate</p>	۸
	<p>در این بخش شکل ظاهری پنجره ها مشخص می گردد.</p> <ul style="list-style-type: none"> <input type="checkbox"/> مدل پنجره و دکمه ها <input type="checkbox"/> طرح رنگ <input type="checkbox"/> اندازه قلم 	۱۰



تنظیمات مربوط به کارت گرافیکی در این بخش تعریف می گردد.

Screen Resolution جهت تنظیم تعداد نقاط قابل نمایش در نمایشگر که سمت چپ حداقل و سمت راست حداکثر را نشان می دهد.

1024X768 : تعداد نقاط افقی ۱۰۲۴ و عمودی ۷۶۸ تنظیم می گردد.

همچنین در بخش **Color Quality** بر اساس نوع کارت گرافیکی میتوان کیفیت نمایش رنگ تصویر را تعیین نمود. همانطور که قبلا گفتیم دکمه Apply جهت تایید تغییرات استفاده می شود.

۱۱

بعد از تنظیم کلیه صفحات کفایت جهت تایید تنظیمات دکمه Apply را بزیم.

در آخر امیدواریم که از این محصول هم بخوبی بهره برداری نموده باشید

همواره در اندیشه کیفیت آموزش هستیم. لطفاً نظرات و پرسش های خود را در قسمت نظرات سایت ما درج نمایید تا در اسرع وقت به آن پاسخ دهیم.

موفق و سربلند باشید

دیگر مقالات این مجموعه آماده بهره برداری بترتیب زیر می باشد:

- آیا می توانید تنظیمات مربوط به ارتباطات اینترنت را انجام دهید؟
- آیا می توانید یک چاپگر جدید را برای سیستم خود نصب نمایید؟